

LOCATION VERMUS SOULAC

3 APPARTEMENTS FACE A L'OCEAN

Appartements : 2 personnes - 2 personnes - et 4
personnes

<http://locationvermussoulac.fr>



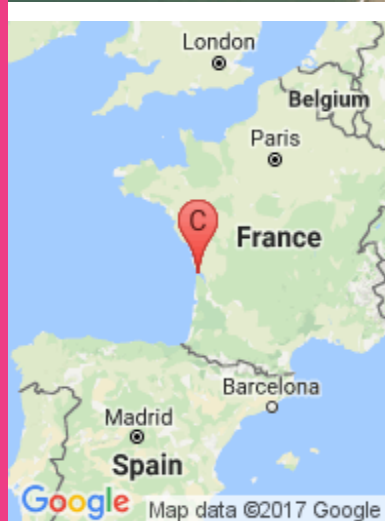
Monsieur VERMUS

+33 5 56 09 57 08

+33 6 27 11 13 10

vermus.sonia@orange.fr

- A** Résidence les Vagues - Appt n° 3 : 1 Rue Barriquand 33780 SOULAC-SUR-MER
- B** Résidence les Arbousiers - Appt n° 14 : 2 rue Barriquand 33780 SOULAC-SUR-MER
- C** Résidence les Arbousiers - Appt n° 24 : 2 rue Barriquand 33780 SOULAC-SUR-MER





Résidence les Vagues - Appt n° 3



Appartement



4

personnes
(Maxi: 4 pers.)



2

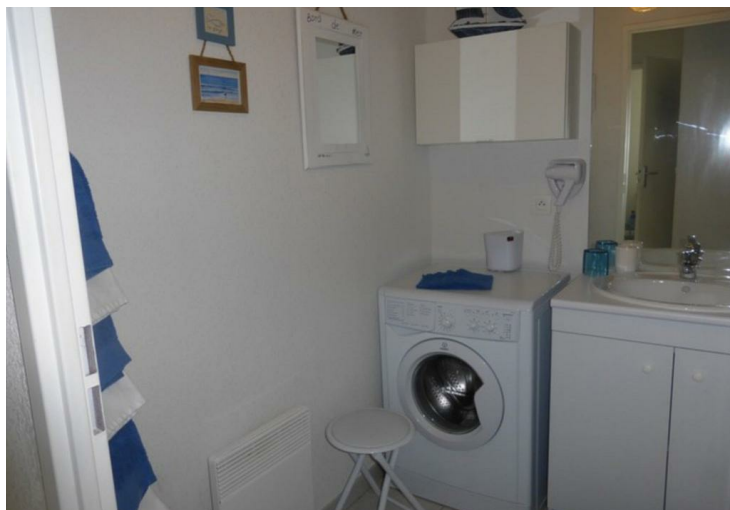
chambres



65

m²

Très agréable F3, bien équipé en RDC d'une résidence en front de mer, à 200 mètres du centre ville (Marché, commerces et restaurants). Une pièce à vivre de 30 m² (salon, séjour, cuisine). 2 chambres (lit 160 et 2x90). Une terrasse face à l'océan avec salon de jardin et transats. Le linge de maison (draps, linge de toilette et torchons) sont fournis. Parking collectif en sous-sol fermé. Un équipement bébé mis à disposition selon vos besoins.



Pièces et équipements

<i>Chambres</i>	Chambre(s) : 2 Lit(s) : 3	dont lit(s) 1 pers. : 2 dont lit(s) 2 pers. : 1
	2 chambres : 1 avec un lit de 160 ,l'autre avec deux lits de 90 ainsi qu'un grand placard de rangement dans chacune. Dans le séjour : un canapé,2 fauteuils.	
<i>Salle de bains</i>	1	Salle de bains avec baignoire Sèche cheveux
<i>Salle d'eau</i>	La salle de bain: un meuble vasque ,une baignoire ,un lave-linge ,un sèche-cheveux.	
<i>WC</i>	1	WC indépendants
<i>Cuisine</i>	Cuisine américaine	
	Combiné congélation	Four
	Four à micro ondes	Lave vaisselle
	Réfrigérateur	
<i>Media</i>	Chaîne Hifi Wifi	Télévision
<i>Autres pièces</i>	Garage Terrasse	Séjour
<i>Autres équipements</i>	Lave linge privatif	Matériel de repassage
<i>Chauffage / AC</i>	Chauffage	
<i>Exterieur</i>	Salon de jardin	
<i>Divers</i>	La terrasse de 35 m2 avec salon de jardin, parasol et transats où vous pourrez prendre vos repas ou vous relaxer face à l'océan.	

Infos sur l'établissement



Communs

Dans résidence



Activités



Internet

Accès Internet

wifi gratuit



Parking

Parking privé

Vous disposez également d'une place de parking en sous sol fermé,ou vous pouvez également ranger vos vélos.



Services

Location de draps et/ou de linge

Nettoyage / ménage

La fourniture du linge de toilette, des draps et un kit de ménage (torchons ,produit vaisselle, éponge) ainsi que le chauffage (en hiver) et la taxe de séjour (en saison) sont inclus dans le prix de la location. Ménage de fin de séjour optionnel 50 €.



Extérieurs

A savoir : conditions de la location

Arrivée

Départ

Langue(s)
parlée(s)

**Annulation/
Prépaiement/
Dépot de
garantie** Arrhes 30% à la réservation, caution non encaissée 500 € . Pour toute location de 2 semaines ou plus remise de 10 % sur la deuxième semaine et les suivantes .

Moyens de
paiement

Ménage Ménage de fin de séjour optionnel 60 € .

**Draps et Linge
de maison** Draps et/ou linge compris
La fourniture du linge de toilette et des draps est inclus.

**Enfants et lits
d'appoints** Nous mettrons à votre disposition si vous le désirez un équipement bébé lit parapluie, chaise haute ,matelas à langer (le linge de lit bébé n'est pas fourni).

**Animaux
domestiques** Les animaux ne sont pas admis.
Vos animaux seront admis selon accord.

Tarifs (au 17/08/17)

Résidence les Vagues - Appt n° 3

Tarif pour 4 personnes ,pour toute location de 2 semaines ou plus remise de 10 % sur la deuxième semaine et les suivantes .

Tarifs en €:	Tarif 1 nuit en semaine (L, M, M, J, D)	Tarif 1 nuit en weekend (V ou S)	Tarif 2 nuits weekend (V+S)	Tarif 7 nuits semaine
du 08/07/2017 au 19/08/2017				1150.0 €
du 19/08/2017 au 02/09/2017				990.0 €
du 02/09/2017 au 31/03/2018				450.0 €



Résidence les Arbousiers - Appt n° 14

☆☆



Appartement



2

personnes
(Maxi: 2 pers.)



1

chambre



35

m2



Appartement F2 au 1er étage dans résidence en front de mer avec ascenseur face à l'océan. Composé d'une pièce à vivre avec cuisine américaine, 1 chambre, lit 160, salle d'eau et wc séparé. Balcon avec salon de jardin et chiliennes. Place de Parking numéroté accès avec télécommande, cave avec rampe à vélo. Le linge de lit, de toilette et les torchons sont fournis. Equipement bébé sur demande. Appartement Vue sur Mer Parking Balcon Wifi Télévision A 1 km de la gare Chèques vacances acceptés



Pièces et équipements

<i>Chambres</i>	Chambre(s): 1 Lit(s): 1 dont lit(s) 1 pers.: 0 dont lit(s) 2 pers.: 1 La chambre avec un lit de 160 et un placard. Le séjour: un canapé .
<i>Salle de bains</i>	
<i>Salle d'eau</i>	1 Salle d'eau privée La salle d'eau : un meuble vasque ,une douche et un sèche-cheveux .
<i>WC</i>	1 WC indépendants
<i>Cuisine</i>	Cuisine américaine Four à micro ondes Lave vaisselle Réfrigérateur La cuisine américaine est équipée d'un réfrigérateur, d'un combiné four-micro-ondes, de plaques à induction, d'un lave vaisselle, cafetière électrique, grille pain, bouilloire, robot, mixer, placard de rangement et toutes la vaisselle nécessaire.
<i>Media</i>	Télévision Wifi
<i>Autres pièces</i>	Balcon Séjour
<i>Autres équipements</i>	Lave linge privatif Matériel de repassage
<i>Chauffage / AC</i>	Chauffage
<i>Exterieur</i>	
<i>Divers</i>	Le balcon avec table et chaises et 2 chiliennes ou vous pourrez prendre vos repas face à l'océan.

Infos sur l'établissement



Communs

Dans résidence



Activités



Internet

Accès Internet
wifi



Parking

Parking

Vous disposez également d'une cave avec rampe d'accès vélos ,d'une place de parking numérotée (le parking est sécurisé ouverture avec télécommande)



Services

Nettoyage / ménage

Les draps et le linge de toilette sont inclus. Ménage en option 50 €.



Extérieurs

A savoir : conditions de la location

Arrivée

Départ

Langue(s)
parlée(s)

**Annulation/
Prépaiement/
Dépot de
garantie** Arrhes 30% à la réservation ,caution non encaissée 500 €. La fourniture du linge de toilette ,des draps et un kit de ménage (torchons ,produit vaisselle, éponge) ainsi que le chauffage (en hiver) et la taxe de séjour (en saison) sont inclus dans le prix de la location. Pour toute location de 2 semaines ou plus remise de 10 % sur la deuxième semaine et les suivantes.

Moyens de
paiement

Ménage Ménage en option 50 €.

**Draps et Linge
de maison** Draps et/ou linge compris
Les draps et le linge de toilette sont inclus.

**Enfants et lits
d'appoints**

Lit bébé
Nous mettrons à votre disposition si vous le désirez un équipement bébé lit parapluie avec matelas , chaise haute et matelas à langer (le linge de lit bébé n'est pas fourni).

**Animaux
domestiques**

Les animaux ne sont pas admis.
Vos animaux seront admis selon accord.

Tarifs (au 17/08/17)

Résidence les Arbousiers - Appt n°14

Tarif pour 2 personnes,pour toute location de 2 semaines ou plus remise de 10 % sur la deuxième semaine et les suivantes .

Tarifs en €:	Tarif 1 nuit en semaine (L, M, M, J, D)	Tarif 1 nuit en weekend (V ou S)	Tarif 2 nuits weekend (V+S)	Tarif 7 nuits semaine
du 08/07/2017 au 19/08/2017				800.0 €
du 19/08/2017 au 02/09/2017				650.0 €
du 02/09/2017 au 31/03/2018				350.0 €



Résidence les Arbousiers - Appt n° 24



Appartement



2

personnes
(Maxi: 2 pers.)



0

chambre



38

m²



Appartement F2 au 2eme étage dans résidence en front de mer avec ascenseur face à l'océan. Composé d'une pièce à vivre avec cuisine américaine, et balcon avec salon de jardin et chilienne vue sur l'océan et d'une chambre avec lit 160, une salle d'eau et WC séparé. Place de Parking numéroté accès avec télécommande, cave avec rampe à vélo. Le linge de lit, de toilette et kit vaisselle (les torchons, liquide et éponges) sont fournis. Equipement bébé sur demande.



Pièces et équipements

<i>Chambres</i>	Chambre(s): 0 Lit(s): 1 dont lit(s) 1 pers.: 0 dont lit(s) 2 pers.: 1 La chambre avec un lit de 160 et un placard. Le séjour: un canapé ,2 fauteuils.
<i>Salle de bains</i>	
<i>Salle d'eau</i>	1 Salle d'eau privée La salle d'eau : un meuble vasque, une douche et un sèche-cheveux.
<i>WC</i>	1 WC indépendants
<i>Cuisine</i>	Kitchenette Congélateur Lave vaisselle Four à micro ondes Réfrigérateur La cuisine américaine est équipée d'un réfrigérateur, d'un combiné four-micro-ondes, de plaques à induction, d'un lave vaisselle, cafetière électrique, grille pain, bouilloire, robot, mixer, placard de rangement et toutes la vaisselle nécessaire.
<i>Media</i>	Télévision Wifi
<i>Autres pièces</i>	Balcon Terrasse Séjour
<i>Autres équipements</i>	Lave linge privatif Matériel de repassage Aspirateur, table et fer à repasser, étendoir.
<i>Chauffage / AC</i>	Chauffage
<i>Exterieur</i>	Salon de jardin
<i>Divers</i>	Le balcon avec table et chaises et 2 chiliennes ou vous pourrez prendre vos repas face à l'océan.

Infos sur l'établissement



Communs

Ascenseur
Entrée indépendante

Dans résidence
Mitoyen locataire



Activités



Internet

Accès Internet
wifi



Parking

Parking
Parking à proximité
Vous disposez également d'une cave avec rampe d'accès vélos ,d'une place de parking numérotée (le parking est sécurisé ouverture avec télécommande)



Services

Nettoyage / ménage
Ménage en option 50 €.



Extérieurs

A savoir : conditions de la location

Arrivée

Départ

Langue(s)
parlée(s)

Annulation/
Prépaiement/
Dépot de
garantie

La fourniture du linge de toilette, des draps et un kit de ménage (torchons, produit vaisselle, éponge) ainsi que le chauffage (en hiver) et la taxe de séjour (en saison) sont inclus dans le prix de la location. Ménage en option 50 €. Pour toutes location de 2 semaines ou plus, 10% de remise sur la deuxième semaine et sur les suivantes. Dépôt de garantie de 500 € devront être versé le jour de la remise des clés.

Moyens de
paiement

Ménage

Ménage en option 50 €.

Draps et Linge
de maison

Draps et/ou linge compris

Enfants et lits
d'appoints

Lit bébé
Nous mettrons à votre disposition si vous le désirez un équipement bébé lit parapluie avec matelas, chaise haute (le linge de lit bébé n'est pas fourni).

Animaux
domestiques

Les animaux ne sont pas admis.

Tarifs (au 17/08/17)

Résidence les Arbousiers - Appt n°24

Tarif pour 2 personnes, pour toute location de 2 semaines ou plus remise de 10 % sur la deuxième semaine et les suivantes

Tarifs en €:	Tarif 1 nuit en semaine (L, M, M, J, D)	Tarif 1 nuit en weekend (V ou S)	Tarif 2 nuits weekend (V+S)	Tarif 7 nuits semaine
du 08/07/2017 au 19/08/2017				800.0 €
du 19/08/2017 au 02/09/2017				650.0 €
du 02/09/2017 au 31/03/2018				350.0 €

Mes recommandations



Le Ku-G du Pop

+33 5 56 41 82 44
8 rue Fernand Lafargue

0.2 km
SOULAC-SUR-MER



Situé au calme à deux pas du front de mer et de la rue piétonne, le Ku-G du Pop est un restaurant où la cuisine bistrornique du chef élaborée avec des produits frais et de saison en comblera plus d'un ! Doté d'une grande terrasse ombragée, notre établissement dispose d'une capacité permettant d'accueillir 180 personnes. A l'heure de l'apéritif ou tout simplement pour le repas, nous vous proposons également une carte variée de tapas à déguster en terrasse attablé à l'une de nos barriques. Le Ku-G du Pop c'est aussi, un bar, une belle carte de cocktails et une ambiance musicale. Retrouvez sur nos réseaux sociaux la programmation estivale. (DJ, concerts live...)



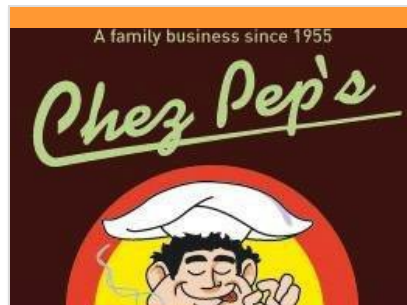
Chez Tam

+33 6 18 99 14 75
5 rue André Leroux

0.3 km
SOULAC-SUR-MER



Venez découvrir des spécialités vietnamiennes originaires d'Hanoi, à déguster sur place ou à emporter. Retrouvez Tàm au marché couvert de Soulac-sur-Mer ! Les produits sont frais et faits maison. Tous les couverts, assiettes et emballages sont recyclables ou biodégradables : une attention particulière est portée à l'écologie !



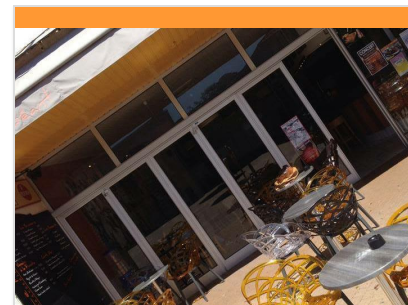
Chez Pep's La Pizza

+33 5 56 09 81 19
6 rue Brémontier
<http://www.lapizza-soulac.fr>

0.4 km
SOULAC-SUR-MER



Au cœur d'une jolie rue de Soulac, Chez Pep's est une affaire de famille depuis 1956. Depuis trois générations, le restaurant propose le meilleur de la cuisine italienne traditionnelle. Toute la saveur des plats tient à la qualité des produits choisis.



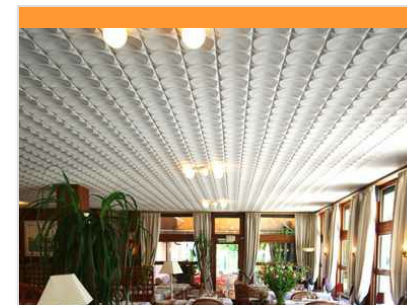
Le Rallye

+33 5 56 09 71 49
70 rue de la Plage

0.4 km
SOULAC-SUR-MER



Ici, vous pouvez boire un verre, prendre l'apéro, déjeuner et dîner ! Cette brasserie traditionnelle vous accueille tous les midis et les soirs en juillet et août. Des animations musicales sont organisées en été, et vivez les grands matchs sur grand écran au Rallye ! La terrasse est agréable, face au marché municipal de Soulac.



Hôtel des Pins

+33 5 56 73 27 27
92 boulevard de l'Amélie
<http://www.hotel-des-pins.com>

4.0 km
SOULAC-SUR-MER



Restaurant traditionnel, l'Hôtel-restaurant des pins travaille des produits frais de qualité au service d'une carte qui privilégie le terroir et la région avec par exemple l'une de leurs spécialités, la lamproie. Ils mettent l'accent sur un accueil chaleureux où le bien-être est la priorité.

Mes recommandations (suite)

**Chez Gonzo**

+33 5 56 09 93 07
Avenue du 8 mai 1945

4.2 km
SOULAC-SUR-MER



Chez Gonzo est une pizzeria fondée en 1994, ouverte de février à novembre. Profitez de la terrasse avec vue sur mer ! Les pâtes à pizzas sont faites maison. Dégustez les pizzas sur place ou à emporter. Goûtez aussi les pâtes, les viandes, les salades sans oublier les lasagnes et desserts maison !

**Cyclo'Star**

+33 5 56 09 71 38
9 rue Fernand Laffargue
<http://www.cyclo-star.com>

0.2 km
SOULAC-SUR-MER



Le partenaire idéal pour passer de bons moments à vélo en toute sécurité, c'est Cyclo'Star ! Forte d'une longue expérience, l'équipe vous conseille pour la location du matériel en très bon état pour toute la famille du plus jeune au plus âgé.

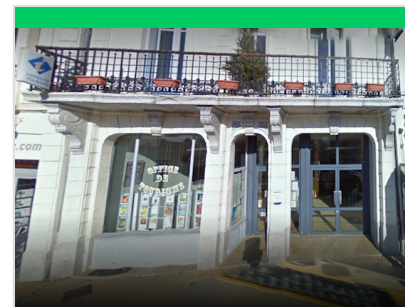
**Club Mickey**

+33 6 03 87 00 45
Plage centrale
<http://clubmickeysoulac.sitew.com>

0.3 km
SOULAC-SUR-MER



Lieu d'accueil et d'animation pour les enfants de 3 à 9 ans. Jeux, concours, nombreuses animations en tout genre encadrés par des animateurs diplômés (BAFA, BNSSA, BEESAN, STAPS...).

**Cinéma Océanic**

68 rue de la Plage
<http://artec-cinemas.com/nos-salles/oceanic>

0.4 km
SOULAC-SUR-MER

**Casino de la Plage**

+33 5 56 09 51 00
1 avenue El Burgo de Osma
<http://www.casinodesoulac.com>

0.7 km
SOULAC-SUR-MER



Au casino de Soulac, venez jouer, vous amuser comme autrefois avec des pièces de monnaies ou des billets. Une salle de 50 machines à sous ouverte toute l'année et pour rafraîchir un bar est à votre disposition. Jeux de table suivant les saisons: Black Jack, Boule, Texas Hold'Em Poker.

Mes recommandations (suite)



Soulac Surf School

☎ +33 6 06 42 44 43

Plage des Naïades

🌐 <http://www.soulac-surf.com>

1.8 km

📍 SOULAC-SUR-MER



Depuis 1996, Soulac Surf School accueille toute la famille, plage des Naïades & plage centrale de Soulac sur mer. De l'initiation au perfectionnement, les cours sont encadrés par des moniteurs diplômés d'états, tout matériel inclus. Les + : Casier personnel - Centre de location - Surf café



Aéroclub Royan-Soulac

☎ +33 5 46 06 86 00 ☎ +33 6 84 50

92 98

Aérodrome de la Runde

🌐 <http://www.aeroclub-royan.com/>

4.1 km

📍 SOULAC-SUR-MER



L'aéroclub de Royan-Soulac, structure basée sur l'aérodrome de Soulac est une école de pilotage qui forme des pilotes d'ULM et d'avion. Partez à la découverte des sensations du vol lors d'un "vol d'initiation" accompagné par un instructeur en double-commande. Découvrez les paysages somptueux de la Pointe Médoc, l'univers de l'Estuaire de la Gironde, de l'Océan, ses marais maritimes et ses forêts vues du ciel.



Les Petits Chevaux

☎ +33 5 56 73 91 01

Route des Lacs

🌐 <http://www.les-petits-chevaux.com>

4.7 km

📍 SOULAC-SUR-MER



Dans un cadre magnifique, l'équipe des Petits Chevaux vous fait partager la passion de l'équitation : balades à la plage et en forêt, enseignement tous niveaux avec possibilité de passages de galops fédéraux. Plusieurs prestations vous sont proposées : initiation, cours d'équitation, promenade en forêt, promenade à la plage, promenade baby, stage 1/2 journée. Le centre est agréé par la Fédération Française d'Equitation et le Ministère de l'Education Nationale. Il bénéficie des labels Poney-Club de France, Cheval-Club de France et Ecole Française d'Equitation car il respecte au mieux les exigences de qualité et de sécurité.

Cercle Nautique du Verdon -
Planche à voile

☎ +33 5 56 09 64 66

Plage de la Chambrette

🌐 <http://www.voile-medoc.com>

7.2 km

📍 LE VERDON-SUR-MER



Situé à l'embouchure de la Gironde, dans l'anse de la Chambrette protégée des courants et de la houle, le Cercle Nautique du Verdon vous permet d'évoluer sur un plan d'eau propice à la découverte et à la pratique de la planche à voile à partir de 8 ans. Flotteurs débutant et confirmé fun board, voiles de 2.5 à 7.5m² Stages de 3 à 5 séances Cours particuliers, locations Accueil de groupes (logement possible), initiation, perfectionnement. Matériel de sécurité fourni ainsi que combinaison iso thermique

Cercle Nautique du Verdon -
Stand up paddle

☎ +33 5 56 09 64 66

Plage de la Chambrette

🌐 <http://www.voile-medoc.com>

7.2 km

📍 LE VERDON-SUR-MER



Situé à l'embouchure de la Gironde, dans l'anse de la Chambrette protégée des courants et de la houle, le Cercle Nautique du Verdon vous permet d'évoluer sur un plan d'eau propice à la découverte et à la pratique du stand-up paddle à partir de 7 ans. Flotteurs de 9.6 à 11.6 pieds pour tout gabarits. Cours particuliers, locations, accueil de groupes (logement possible), baptême, découverte et perfectionnement. Matériel de sécurité fourni ainsi que combinaison isothermique

Mes recommandations (suite)



Cercle Nautique du Verdon - Kayak

☎ +33 5 56 09 64 66

Plage de la Chambrette

🌐 <http://www.voile-medoc.com>

7.2 km

📍 LE VERDON-SUR-MER



Situé à l'embouchure de la Gironde, dans l'anse de la Chambrette protégée des courants et de la houle, le Cercle Nautique du Verdon vous permet d'évoluer sur un plan d'eau propice à la découverte et à la pratique du kayak à partir de 7 ans. Kayaks auto videurs de 1 à 3 places en location. Matériel de sécurité fourni ainsi que combinaison isothermique.



Vedettes La Bohème - Visite du Phare de Cordouan

☎ +33 5 56 09 62 93

6 chemin du Toucq

🌐 <http://www.vedettelaboHEME.com>

7.6 km

📍 LE VERDON-SUR-MER



Distant du port de la Pointe-de-Grave de 4.7 miles, soit 8kms, le Phare de Cordouan, le plus ancien phare de France, classé au monument historique, se dresse majestueusement à l'entrée de l'Estuaire de la Gironde. Surnommé le "Versailles" de la mer, il est l'un des monuments incontournables de la région. Important : Un plan pluriannuel de restauration a été engagé durant les mois d'octobre à avril, soit en-dehors de la saison estivale. C'est pourquoi, en raison des travaux en cours et des éventuels désagréments générés, un tarif réduit sera appliqué durant le mois d'avril. Après une agréable promenade en mer, vous débarquerez sur le plateau de Cordouan pour une escale de rêve, durant laquelle les gardiens du phare vous accueilleront pour une passionnante visite guidée. NOUVEAU ET EN EXCLUSIVITE : le débarquement se fait avec une



Parc de l'Aventure

☎ +33 5 56 09 07 88 ☎ +33 6 80 70

94 88# +33 6 76 37 07 31

D 102

🌐 <http://www.parcdeLaventure.com>

16.0 km

📍 VENDAYS-MONTALIVET



Se détendre et s'amuser en plein air, en pleine forêt à 2 minutes de la plage ! Venez faire la découverte d'un parc d'attraction dans une nature extraordinaire en Gironde près de Bordeaux, de Soulac sur Mer et de Lacanau ! A 2 minutes de l'océan, Le Parc de l'Aventure Montalivet vous propose plusieurs activités de loisirs pour tous les âges... De l'accrobranche, à la partie de Mini Golf, en passant par la Chasse au Trésor, le circuit de kart à pédales, l'accro bungy...et pour les plus petits, la balade en âne, laissez-vous guider dans l'aventure ! Au programme : Sensations, rire et détente pour, une découverte amusante de la Forêt des Landes et un merveilleux moment, le temps d'un week-end ou d'un après-midi.



Paintball

☎ +33 6 72 02 16 80

Lède de Montalivet

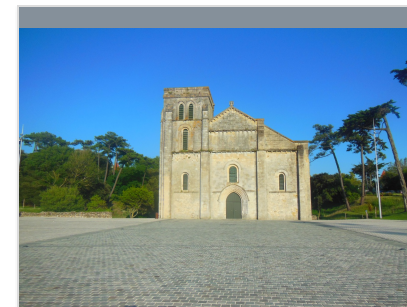
🌐 <http://www.paintball-montalivet.com>

16.0 km

📍 VENDAYS-MONTALIVET



Le site de Montalivet, à 2min de la plage, vous propose une activité de paintball dans une forêt VERITABLEMENT aménagée, constituée d'éléments variés tels que des barricades, ponts, tunnels, camions, structures gonflable et même des châteaux forts ! L'activité prend alors une nouvelle dimension et un caractère très ludique. Il y a bien sur du matériel pour les grands, mais aussi pour les familles avec enfants à partir de 12 ans, avec des billes de peinture plus petite. Ajoutez un staff sympa et bien sur très sérieux sur la sécurité, des scénarios originaux, un stand de boisson gratuite et une aire pour les spectateurs avec des places assises, et vous obtiendrez une bonne tranche de rigolade !



La Soulaçaise

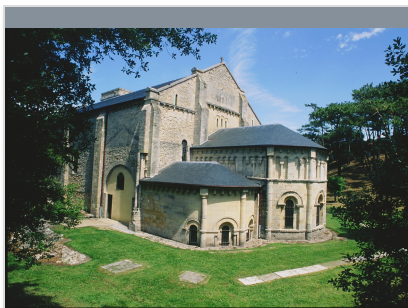
☎ +33 5 56 09 86 61

📍 SOULAC-SUR-MER



Bienvenue sur la commune de Soulac-sur-Mer connue pour sa basilique classée à l'UNESCO et son Village Ancien lui conférant l'appellation de « Ville aux 500 villas ». Ville côtière romaine, port fluvial anglais, sanctuaire religieux, ville étape sur les chemins de Saint Jacques de Compostelle, Soulac trouve sa physionomie moderne au milieu du 19e siècle. Cette balade pédestre vous fera voyager à travers le temps et à travers l'histoire de Soulac...

Mes recommandations (suite)



Soulac à vélo

+33 5 56 09 86 61
68 rue de la plage

📍 SOULAC-SUR-MER



2

Bienvenue à Soulac-sur-Mer, grâce à cette balade à vélo vous découvrirez les richesses historiques et naturelles de cette magnifique station balnéaire. Vous emprunterez les pistes cyclables, les routes ou encore la vélodyssée, cet itinéraire qui longe le littoral atlantique. Notre parcours vous dévoilera tous les secrets de cette ville.



Circuit des villas soulacaises

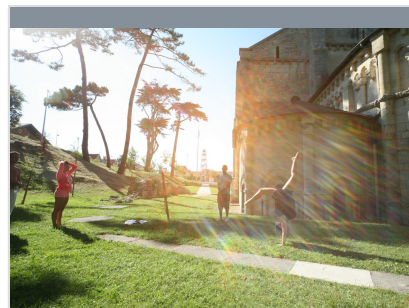
+33 5 56 09 86 61
68 rue de la plage

📍 SOULAC-SUR-MER



3

Soulac-sur-Mer connue pour sa basilique classée à l'UNESCO et son Village Ancien lui conférant l'appellation de « Ville aux 500 villas ». Ville côtière romaine, port fluvial anglais, sanctuaire religieux, ville étape sur les chemins de Saint Jacques de Compostelle, Soulac trouve sa physionomie moderne au milieu du 19e siècle. Découvrez et voyagez à travers le temps et à travers l'histoire de Soulac grâce à ce circuit.



Sur les pistes de Robin - Jeu à Soulac-sur-Mer

+33 5 56 09 86 61
68 rue de la plage

📍 SOULAC-SUR-MER



4

Bienvenue à Soulac-sur-Mer, la plus ancienne station balnéaire du Médoc ! Découvrez son patrimoine, ses villas, en suivant cet itinéraire à travers la station. Vieni chercher ton livret à l'Office de Tourisme et une fois répondu à toutes les questions, ramène-le où tu vérifieras tes réponses...



Le sentier dunaire

+33 5 56 09 86 61
Boulevard du Front de Mer

0.8 km

📍 SOULAC-SUR-MER



5

Suivez les copeaux de bois et découvrez la flore et la faune dunaire d'une durée de 30 à 45 minutes. Des panneaux explicatifs, table d'orientation vous permettront de comprendre notre littoral.



Visite de la basilique et du village ancien de Soulac

+33 5 56 09 86 61
68 rue de la Plage

🌐 <http://www.medoc-atlantique.com/>

0.4 km

📍 SOULAC-SUR-MER



1

Pendant cette visite, le guide vous présentera la remarquable basilique Notre-Dame de la Fin des Terres, classée au patrimoine mondial de l'UNESCO. Pureté de l'art roman du XIIe siècle, elle est une étape importante sur les chemins de Saint-Jacques-de-Compostelle. Puis, vous découvrirez le village ancien de Soulac-sur-Mer, jalonné par ses villas et doté d'un patrimoine prestigieux, préservé et valorisé au fil du temps.

Mes recommandations (suite)



Forteresse Nord-Médoc

☎ +33 5 56 73 63 60 ☎ +33 6 99 59 24 08

🌐 <http://www.forteresse-nord-medoc.org/>

0.4 km

📍 SOULAC-SUR-MER



2

Le mémorial de la forteresse du nord Médoc propose à travers la visite d'un musée et d'un site historique du Mur de l'Atlantique, de relater la bataille de libération de la poche de résistance Allemande nord Médoc, d'une manière humaine dépourvue de notion partisane ou politique.



Basilique Notre-Dame de la Fin des Terres

☎ +33 5 56 09 86 61

Place Aliénor d'Aquitaine

🌐 <http://www.medoc-atlantique.com>

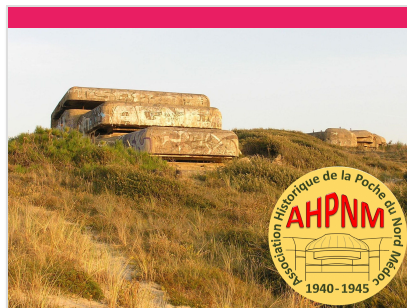
0.4 km

📍 SOULAC-SUR-MER



3

La tradition fait remonter à la légende de Sainte-Véronique l'origine de cette église. Au premier siècle de notre ère, après la mort de la Vierge, Sainte Véronique, Saint Amador et Saint Martial venus de Palestine, abordent à Soulac. Véronique élève alors un modeste oratoire à la mémoire de la Vierge, après avoir évangélisé le Médoc et le Bazadais. Elle meurt à Soulac et est inhumée en l'an 70. C'est probablement au XI^{ème} siècle, époque où les pèlerins de Saint-Jacques en provenance des terres anglaises débarquaient à Soulac, que fut bâtie cette abbaye bénédictine, classée Monument Historique. La construction de l'église romane ne s'est pas achevée avant le début du XII^{ème} siècle. L'érosion dunaire provoqua au XVIII^{ème} siècle l'ensablement quasi total de l'église qui ne fut déblayée qu'au milieu du XIX^{ème} siècle. Ce monument est classé au Patrimoine Mondial de



Batterie côtière des Arros

☎ +33 5 56 09 91 59 ☎ +33 6 41 88 98 66

🌐 <http://ahpnm.blogspot.fr/p/lassociation.html>

1.3 km

📍 SOULAC-SUR-MER



4

Découverte du mur de l'Atlantique par une visite guidée de la batterie des Arros. La mieux conservée des positions fortifiées réalisées par les allemands dans le Médoc, au cours de la seconde guerre mondiale, vous permettra de découvrir différentes catégories d'ouvrages, leurs fonctions, leurs aménagements, leur technique de construction, leur armement ... En juillet et août, visites guidées le mardi et vendredi à 9h30 sans réservation et le mercredi à 21h sur réservation au 05.56.09.91.59. Tarif : 5€/adulte et tarif réduit pour les moins de 16 ans. Pour toutes les visites se munir d'une lampe. Informations complémentaires sur le site internet <http://ahpnm.blogspot.fr/p/lassociation.html>



Phare de Cordouan

☎ +33 5 57 42 28 76

🌐 <http://www.phare-de-cordouan.fr>

8.5 km

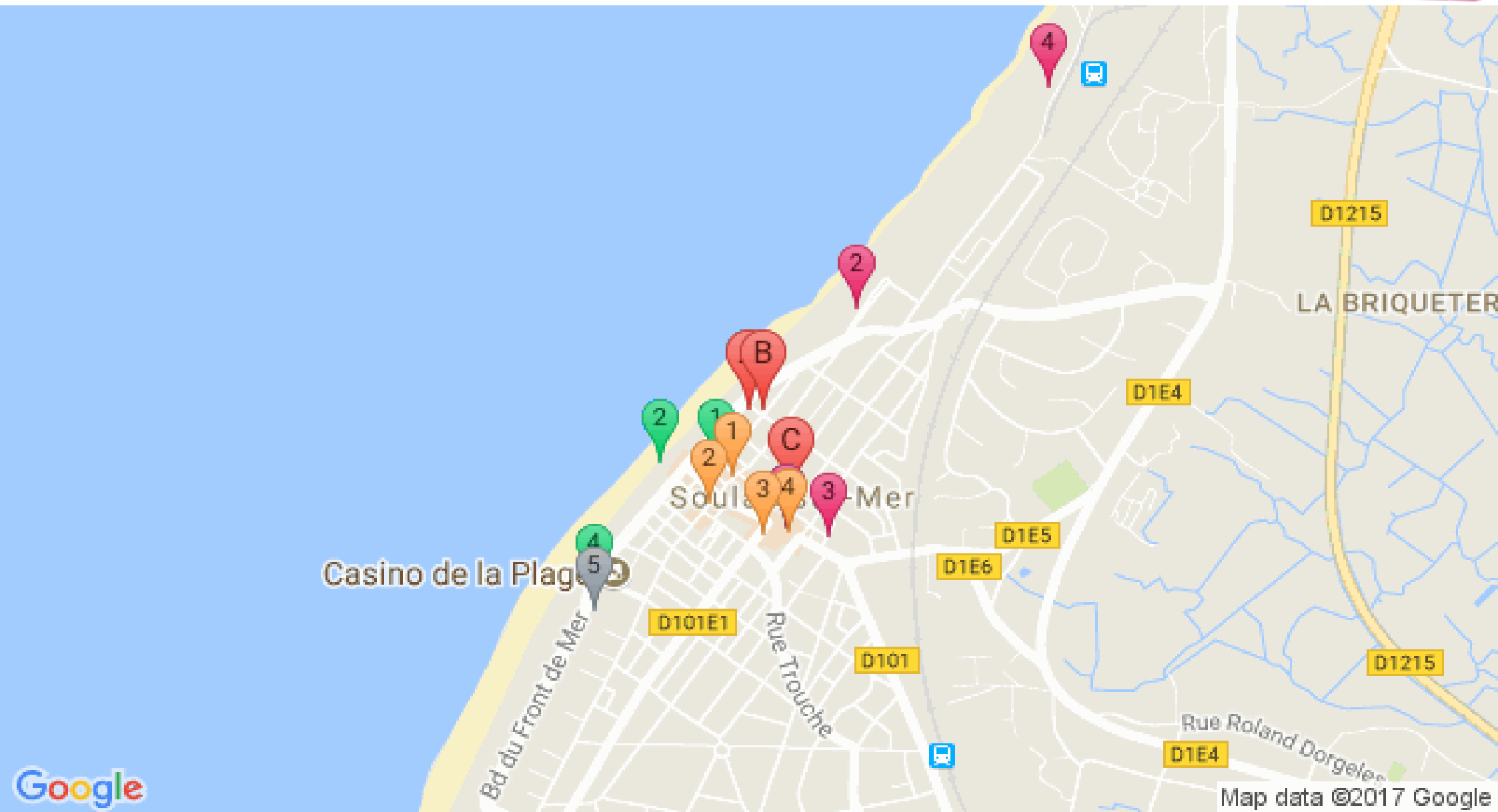
📍 LE VERDON-SUR-MER



5

Le Phare de Cordouan, situé à l'embouchure de l'Estuaire de la Gironde, est le seul phare en mer des côtes de France encore gardienné, le plus ancien encore en activité et le seul au monde ouvert à la visite. Site absolument unique, il offre une vue exceptionnelle sur la Gironde et les côtes Royannaises et médocaines en récompense de l'ascension des 301 marches qui mènent à la lanterne. Son classement au titre des Monuments Historiques dès 1862, soit la même année que Notre-Dame de Paris, en dit long sur la beauté de son architecture, traitée comme celle d'un château. L'îlot rocheux sur lequel il repose, entièrement recouvert à chaque marée haute, abrite un environnement riche de nombreuses espèces végétales et animales. Le temps de la marée basse, ce sont les gardiens qui accueillent les visiteurs, invités à découvrir cet univers magique. Sans aucun doute, une

Mes recommandations (suite)



Mes recommandations (suite)

